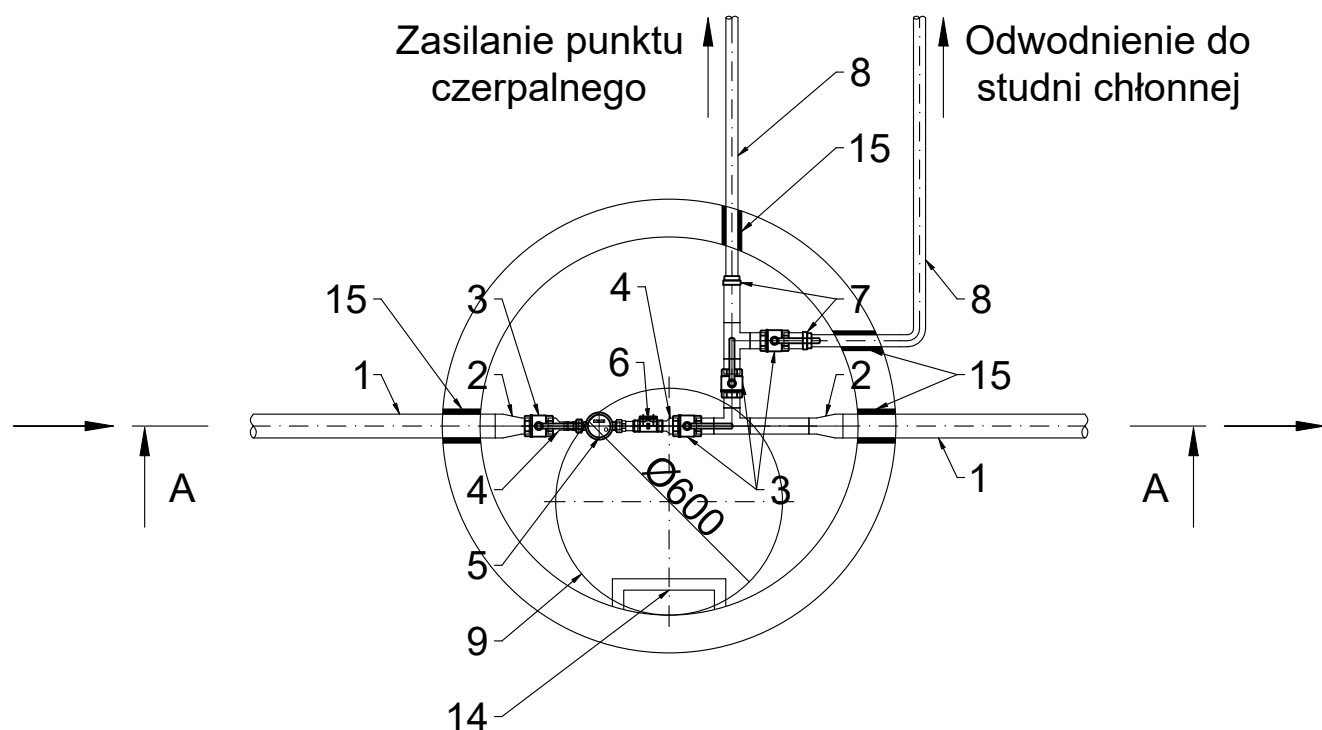


- WYKAZ OZNACZEŃ:
1. Przyłącz wodociągowy z rur PE100, PN10, SDR17, Ø63,0x3,8mm
 2. Złączka przejściowa PE100 Ø63 / stal oc. Ø32 mm
 3. Zawór kulowy odcinający Ø32 mm
 4. Redukcja Ø32/Ø20 mm, stal oc
 5. Wodomierz skrzydełkowy DN15 mm, L=110 mm
 6. Zawór antyskażeniowy EA Ø20 mm, fig. 1300, miedź
 7. Złączka przejściowa PE100 Ø32 / stal oc. Ø32 mm
 8. Przyłącz wodociągowy z rur PE100, SDR17, PN10, Ø32,0x2,0 mm
 9. Właz typu B125, Ø600 mm, H=150 mm, żeliwo
 10. Płyta pokrywowa Ø1000 mm, H=150 mm, żelbet
 11. Krąg Ø1000 mm, H=250 mm, żelbet
 12. Krąg Ø1000 mm, H=500 mm, żelbet
 13. Podstawa studni Ø1000 mm, H=1000 mm, żelbet
 14. Stopnie żlazowe
 15. Przejście szczelne

WIDOK



PROJEKT ZAGOSPODAROWANIA TERENU				
Usługi projektowe i nadzory "Wektor" Janusz Niezgoda ul. Walslebena 4A/18, 38-400 Krosno, tel. 694 715 906, niezgoda.janusz@wp.pl				
Nazwa inwestycji:	Budowa przyłącza wody oraz punktów czerpalnych na terenie cmentarza komunalnego w Krościenku Wyżnym			
Inwestor:	Gmina Krościenko Wyżne, ul. Południowa 9, 38-422 Krościenko Wyżne			
Adres:	Krościenko Wyżne, dz. ewid. nr 4003, 3953, 3926			
Temat rysunku:	Studnia wodomierzowa Ø1000 mm, żelbet			
Branża:	Sanitarna	Podpis:	Data:	Grudzień 2024
Projektant:	mgr inż. Janusz Niezgoda upr. nr ANB.V.7342-74/92		Skala:	1:20
Asystent:	mgr inż. Piotr Ziomber		Nr rys.:	4
Sprawdzający:				